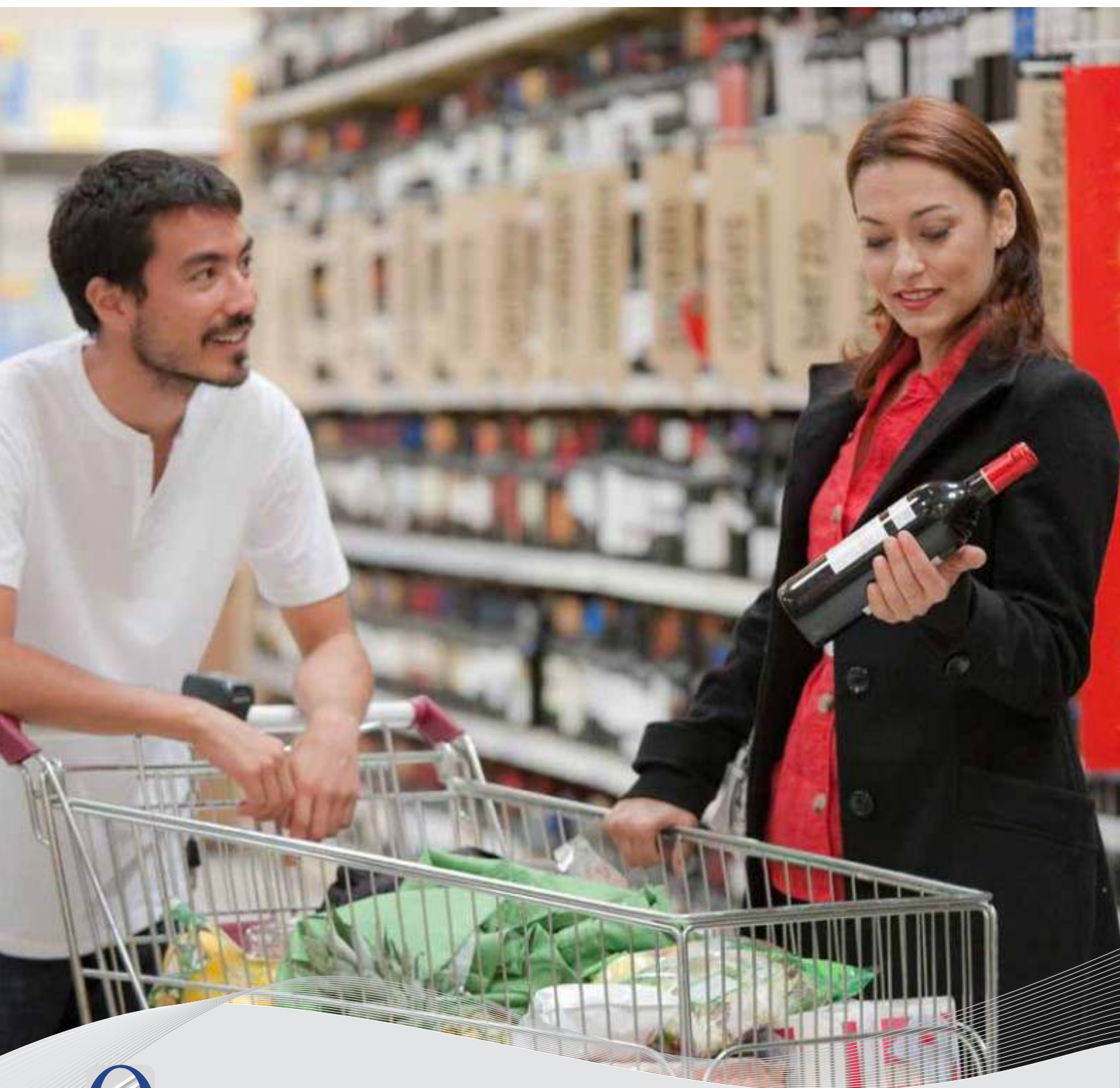


## Αύξηση των Πωλήσεων μέσω της Διαχείρισης των Απωλειών



# ΑΥΞΗΣΗ ΠΩΛΗΣΕΩΝ, ΜΕΙΩΣΗ ΑΠΩΛΕΙΩΝ

Το σύγχρονο λιανικό εμπόριο υφίσταται συνεχείς πιέσεις για αύξηση των πωλήσεων και της αποτελεσματικότητας.

Το Source Tagging, μια καθοριστικής σημασίας συνιστώσα του Solutions@Source, διευκολύνει αυτούς τους στόχους αυξάνοντας την ταχύτητα που ένα προϊόν μπορεί να βρεθεί στο ράφι έτοιμο προς πώληση, μειώνοντας το κόστος διαχείρισής του, και διευκολύνοντας τις πωλήσεις τύπου self service.

Επίσης, εξασφαλίζει την ομοιομορφία και την καθολική προστασία των εμπορευμάτων διαμέσου της ασφαλούς ενσωμάτωσης αντικλεπτικών ετικετών Ραδιοσυχνότητας (Radio Frequency Electronic Article Surveillance [RF EAS]) κατά την διαδικασία παραγωγής του προϊόντος.



## ΕΜΠΟΡΙΟ ΤΡΟΦΙΜΩΝ : ΤΑΣΕΙΣ ΤΗΣ ΤΕΧΝΟΛΟΓΙΑΣ



Καθοδηγούμενο από τις δυνατότητες που προσφέρει το RF EAS, περισσότερο από το 80% των μεγάλων αλυσίδων διανομής τροφίμων στην ΕΜΕΑ έχει πλέον υιοθετήσει αυτή το de facto τεχνολογικό πρότυπο.

Αυτό με τη σειρά του έχει οδηγήσει σε σταθερή αύξηση της ζήτησης οι προμηθευτές να παγιδεύουν ηλεκτρονικά τα εμπορεύματά τους κατά την διαδικασία παραγωγής.

Το Source Tagging είναι σήμερα μια κοινή πρακτική, με πάνω από ένα δισεκατομμύριο προϊόντα να παραδίδονται παγιδευμένα και έτοιμα για το ράφι στους εμπόρους λιανικής κάθε χρόνο.

## ΣΥΝΕΡΓΑΤΙΚΕΣ ΤΑΣΕΙΣ

Η τεχνολογική τυποποίηση στον τομέα του εμπορίου λιανικής των τροφίμων, έχει οδηγήσει πολλές πολυεθνικές εταιρίες σε συνεργασία με τους βασικούς πελάτες τους για την εξεύρεση αμοιβαίων επωφελών λύσεων εμπορευμάτων που παγιδεύονται στην παραγωγή.



### Εμφανής Σήμανση Παγίδευσης

Ο αντίκτυπος του Source Tagging στις απώλειες μπορεί να ενισχυθεί επιπλέον με τη χρήση Εμφανών Σημάνσεων Παγίδευσης.

Μελέτες λιανικής έχουν δείξει πως οι κλοπές μπορούν να μειωθούν επιπλέον 80%, όταν συνδυαστούν η προπαγίδευση με ετικέτες RF και η Εμφανής Σήμανση Παγίδευσης.

## ΟΦΕΛΗ ΤΟΥ SOURCE TAGGING



- **Μείωση Λειτουργικών Εξόδων:** ουσιαστική εξάλειψη της παγίδευσης προϊόντων εντός του καταστήματος για τις βασικές κατηγορίες
- **Ταχύτητα στο Ράφι:** τα εμπορεύματα έρχονται παγιδευμένα και έτοιμα για τοποθέτηση στο ράφι
- **Διαθεσιμότητα στο Ράφι:** αποτελεσματικός ανεφοδιασμός και μείωση των απωλειών
- **Βελτίωση των Πωλήσεων:** τα προϊόντα σε ανοιχτή βιτρίνα, δημιουργούν φιλικό περιβάλλον για τον πελάτη που με την σειρά του βοηθά τις πωλήσεις σε καθεστώς self-service
- **Αποδοτικότητα στο ταμείο:** ταχύτερη διεκπεραίωση χάρη στην απομακρυσμένη απενεργοποίηση σε ένα βήμα
- **Παρουσίαση Προϊόντος:** βελτιώνεται καθώς η ενσωματωμένη ασφάλεια είναι αόρατη
- **Μείωση Απωλειών:** καθολική και ομοιόμορφη παγίδευση των προϊόντων υψηλού κινδύνου

## ΑΠΟΔΟΤΙΚΕΣ ΛΥΣΕΙΣ

Ανταποκρινόμενη στις ανάγκες των πελατών, η Checkpoint έχει αναπτύξει σειρά εξειδικευμένων λύσεων παγίδευσης υψηλής απόδοσης, για κατηγορίες προϊόντων όπως Νωπό Κρέας, προϊόντα Υγείας & Ομορφιάς, Κρασιά & Οινοπνευματώδη.



- Οι λύσεις για παγίδευση των τροφίμων διαθέτουν πιστοποίηση ISEGA για απευθείας ασφαλή επαφή της ετικέτας RF με το νωπό κρέας
- Η απαίτηση για την προστασία των προϊόντων υγείας & ομορφιάς έχει οδηγήσει στην ανάπτυξη της μικρότερης εν λειτουργία ετικέτας RF για καλλυντικά υψηλού κινδύνου
- Κρασιά & οινοπνευματώδη : ειδικές ετικέτες σε μορφή πλακιδίου ικανές να αντέξουν τις βιομηχανικές διαδικασίες τοποθέτησης στη διάρκεια της γραμμής εμφιάλωσης υψηλής ταχύτητας

### ΑΥΞΗΣΗ ΠΩΛΗΣΕΩΝ, ΜΕΙΩΣΗ ΑΠΩΛΕΙΩΝ

Η εμπειρία από τους πελάτες μας έχει δείξει πως το Source Tagging μπορεί να βοηθήσει στην αύξηση των πωλήσεων μέχρι και 30% και να μειώσει τις απώλειες πλέον του 60%



### ΡΑΔΙΟΣΥΧΝΟΤΗΤΑ : ΠΡΑΣΙΝΗ ΒΑΣΕΙ ΣΧΕΔΙΑΣΜΟΥ

Η κατανάλωση ενέργειας RF EAS της Checkpoint είναι χαμηλότερη από οποιαδήποτε άλλη τεχνολογία EAS.

RoHS Compliant

Δίκως Βαρέα Μέταλλα



Όλες οι λύσεις της Checkpoint είναι RoHS compliant

# ΠΑΓΚΟΣΜΙΟΠΟΙΗΜΕΝΟ LOGISTICS

Η Παγίδευση στην Παραγωγή απαιτεί αξιόπιστες υπηρεσίες για να εξασφαλιστεί ότι οι σωστές ετικέτες RF παραδίδονται εκεί όπου τις χρειάζεστε, την στιγμή που τις χρειάζεστε. Το Check-Net® σας δίνει αυτή τη δυνατότητα.

Το Check-Net®, είναι μια web-based logistics πλατφόρμα της Checkpoint, που παρέχει διαφάνεια και πληροφορία σε παγκόσμιο επίπεδο για την **Συμμόρφωση των Προμηθευτών** και **Διασφάλιση της Ποιότητας**.

On-line παραγγελίες σε 24ωρη βάση, υποστηρίζονται από τοπικές παραδόσεις μέσω των περισσότερων από 30 στρατηγικά τοποθετημένων σημείων εξυπηρέτησης σε όλη την Ευρώπη, την Ασία και την Αμερική, τοποθετώντας τις υπηρεσίες της Checkpoint εκεί όπου οι πελάτες έχουν την μεγαλύτερη ανάγκη.



## ΥΠΗΡΕΣΙΕΣ CHECKPOINT



Η παγκόσμια ομάδα της Checkpoint από έμπειρους επαγγελματίες, προσφέρει υποστήριξη δίχως συμβιβασμούς σε όλα τα στάδια υλοποίησης των Solutions@Source.

Από την λιανικής πώληση, έως το logistics και την ενσωμάτωση στην παραγωγή, η Checkpoint προσφέρει μια ολοκληρωμένη υπηρεσία βασισμένη σε 30 χρόνια εμπειρίας για να εξασφαλιστεί η επιτυχής εκτέλεση του προγράμματος.

**Checkpoint**

*Helping Retailers Grow Profitably*

Οδέσους Α.Ε.

ΑΘΗΝΑ

Ανθ.Σταμ.Ρεγκούκου 17 - Τρεις γέφυρες, ΙΙΙ 45 Αθήνα,  
τηλ. 210.32.27.140, 210.32.29.592, φαξ, 210.32.26.808

ΘΕΣΣΑΛΟΝΙΚΗ

Μικτόνου 7 & Υδρας 41, 546 38 Θεσσαλονίκη,  
τηλ. 2310.943.400, 2310.943.543, φαξ, 2310.943.960

Internet: [www.odesus.gr](http://www.odesus.gr)

e-mail: [info@odesus.gr](mailto:info@odesus.gr) & [info@salonika.odesus.gr](mailto:info@salonika.odesus.gr)

**Οδέσους**  
ΠΟΛΥΜΗΧΑΝΗ ΑΣΦΑΛΕΙΑ  
Integrated Retail Solutions

